

第46回
北九州大腿骨近位部骨折
地域連携パス協議会

2026年4月22日

北九州大腿骨近位部骨折地域連携パス協議会事務局
産業医科大学 リハビリテーション部
村上 武史

本日の議題

1. 地域連携パス北九州標準モデル利用状況
2. その他

本日の議題

1. 地域連携パス北九州標準モデル利用状況
2. その他

大腿骨近位部骨折地域連携パス 集計結果

全受理データ

(2011年8月～2026年4月3日)

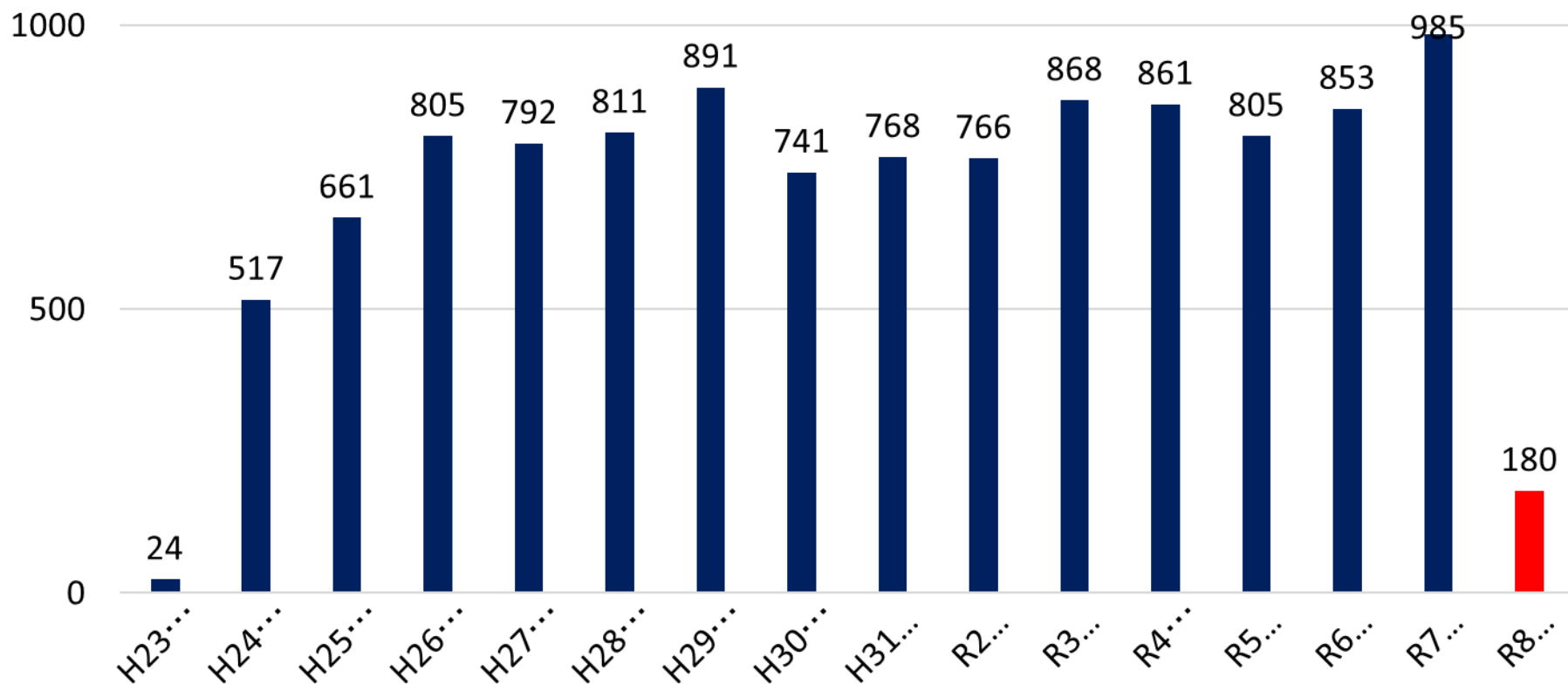
地域連携パスの利用状況

2025.12.27～2026.4.3までの約3カ月間

- 急性期医療機関のパス利用状況
 - 事務局へ送信された件数・・・**101件**
 - 合計11328件（受理7824件＋未送信3504件）
- 回復期等連携医療機関のパス利用状況
 - 事務局へ送信された件数・・・**127件**
 - 合計11328件（受理9010件＋未送信2318件）
- 急性期医療機関と回復期等連携医療機関の両施設の利用状況
 - 事務局へ送信された件数・・・**48件**
 - 合計**5507件**

年別の地域連携パスの利用状況

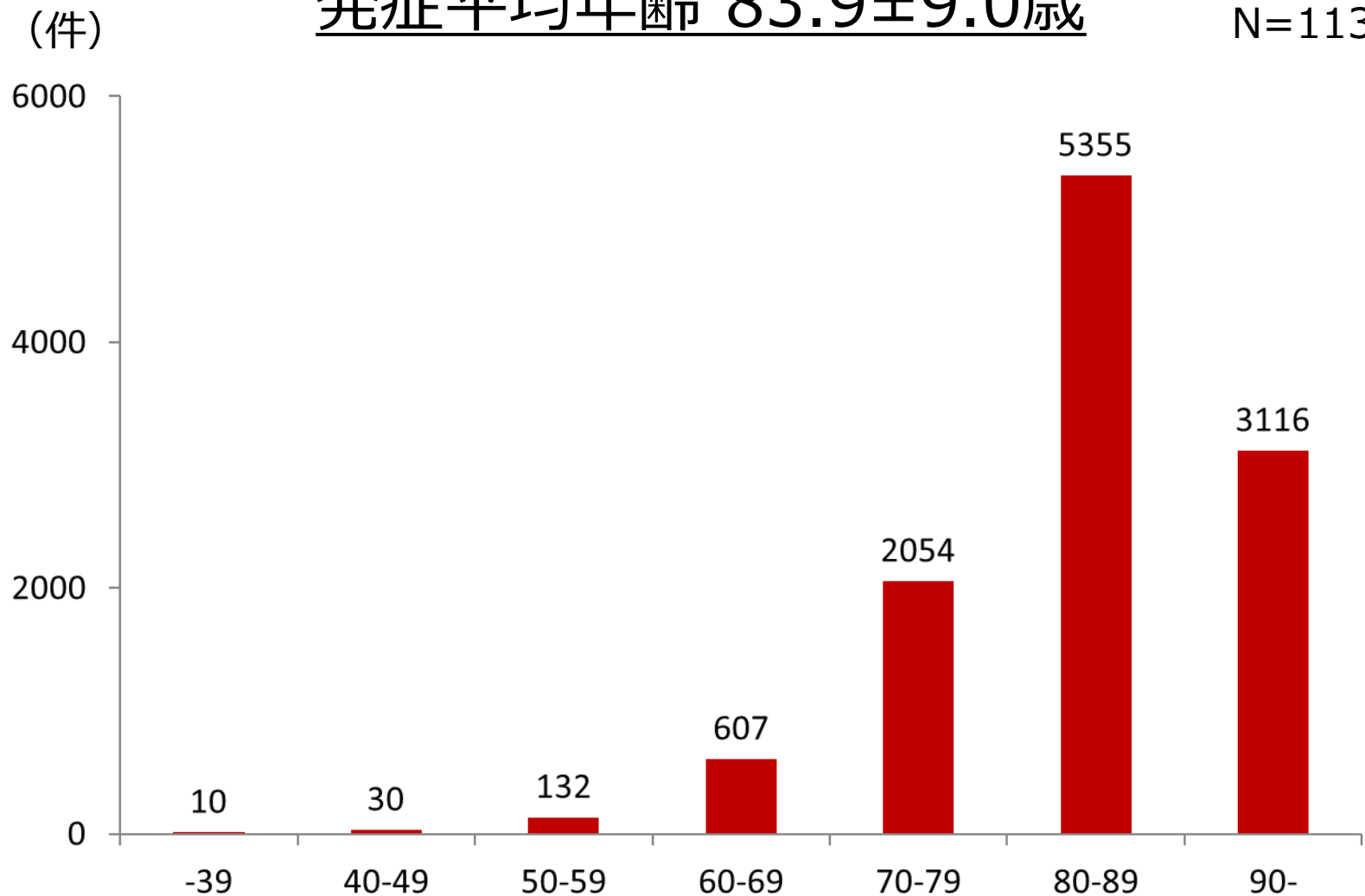
前回からの増加件数 : 180 件



年代別利用状況

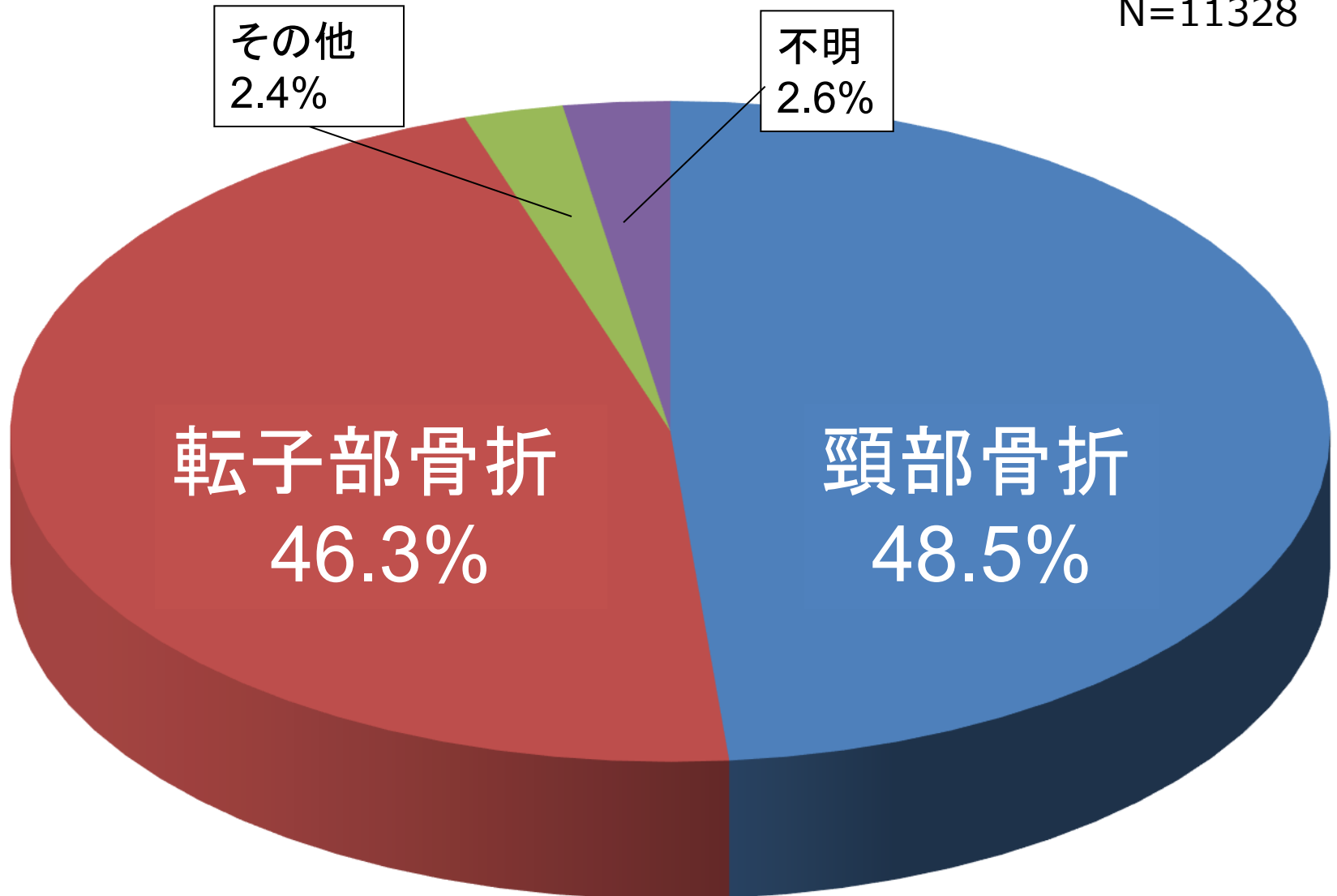
発症平均年齢 83.9±9.0歳

N=11304



骨折型別発症割合

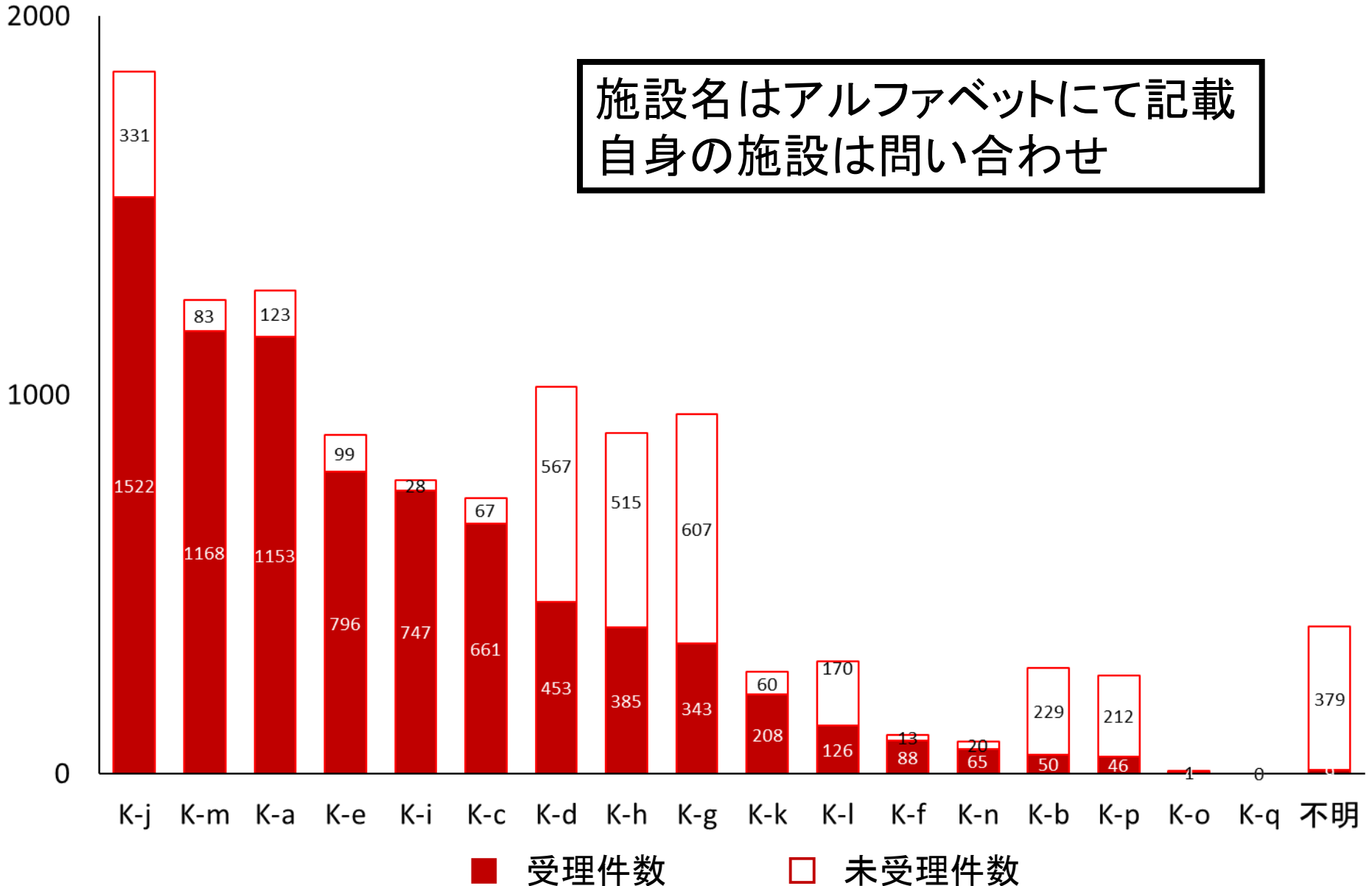
N=11328



急性期医療機関

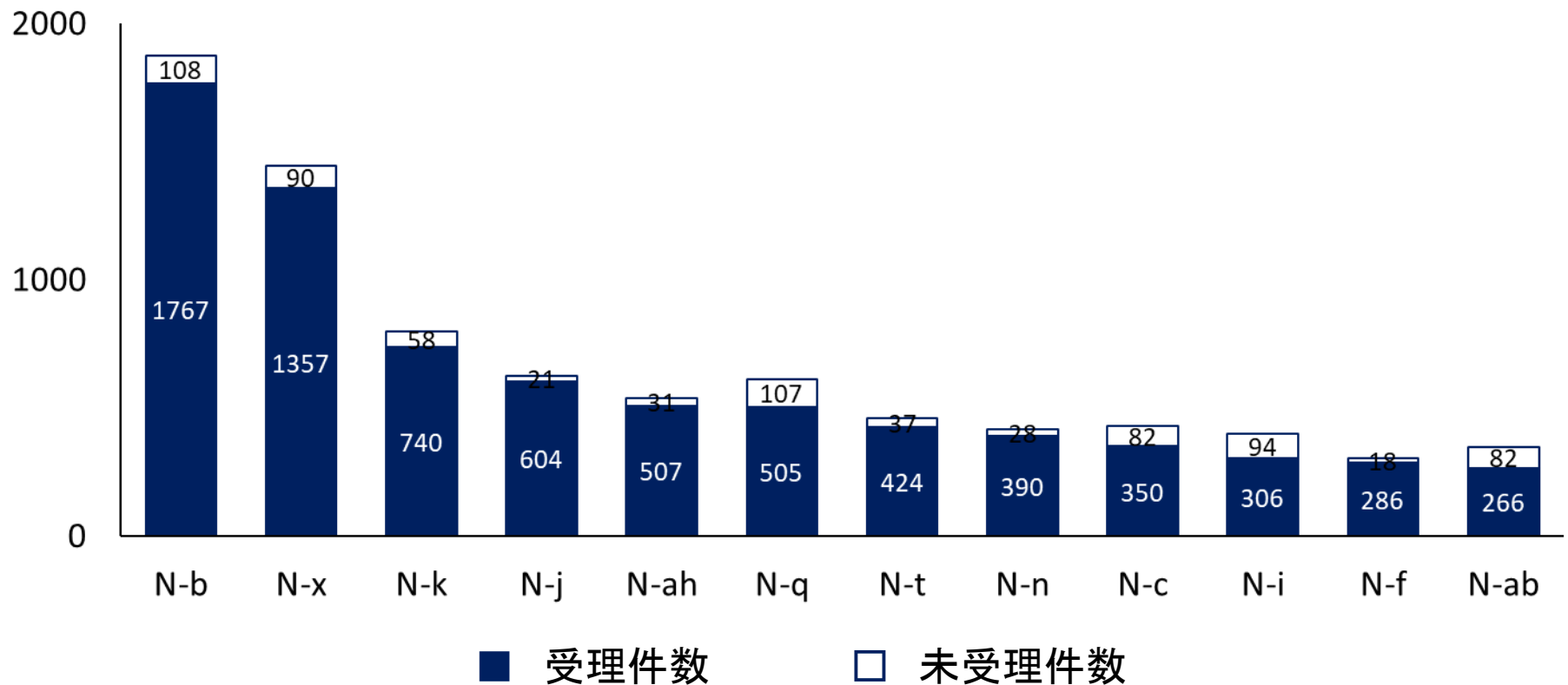
(件)

施設名はアルファベットにて記載
自身の施設は問い合わせ



回復期等連携医療機関①

施設名はアルファベットにて記載
自身の施設は問い合わせ

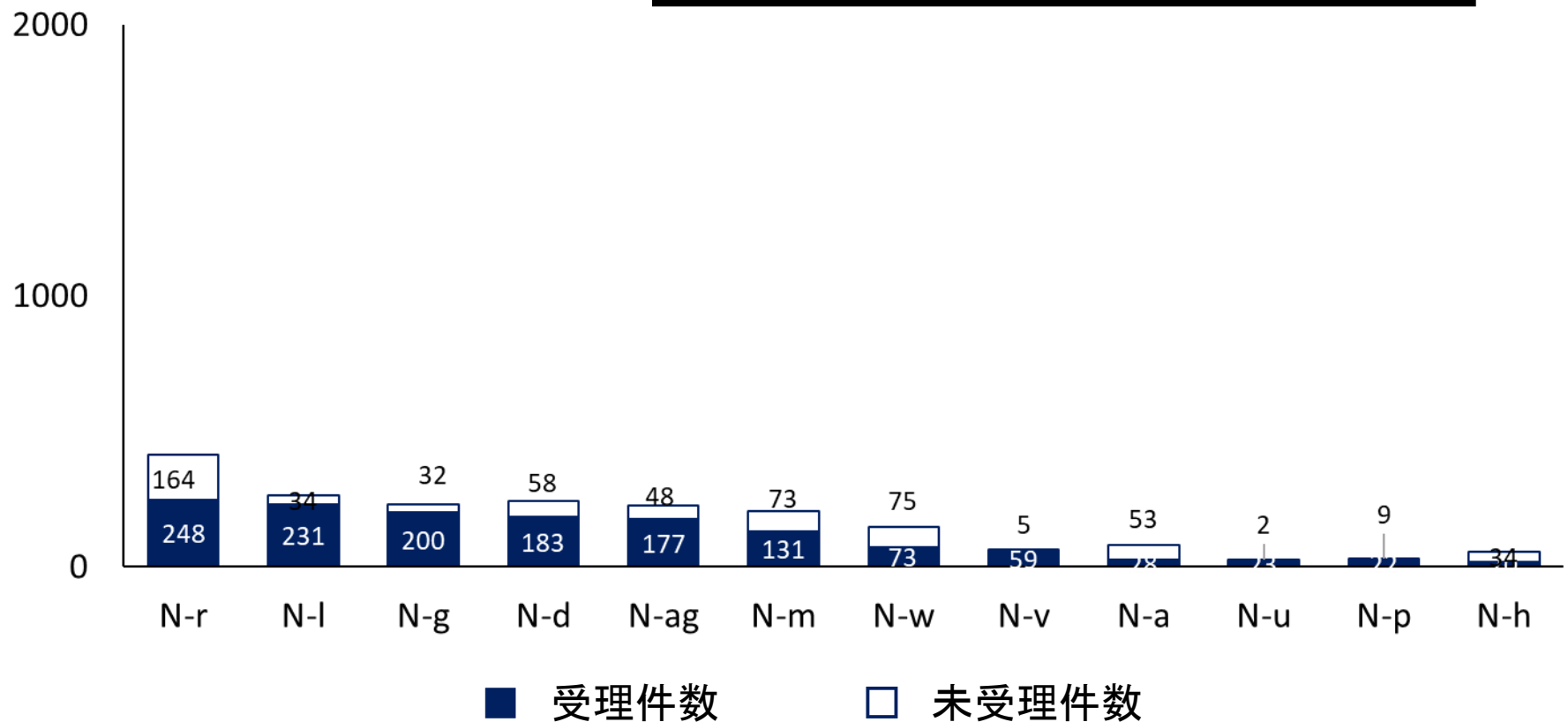


* 現在入院中の可能性があるため、受案件数が低い場合あり

* 20件以上受理した施設

回復期等連携医療機関②

施設名はアルファベットにて記載
自身の施設は問い合わせ



* 現在入院中の可能性があるため、受案件数が低い場合あり

* 20件以上受理した施設